

La solution discrète à une maison sans insectes

Veillez lire attentivement ces instructions et les entreposer en lieu sûr pour référence ultérieure.

PRISM™

Dans le cadre de la marque Insect-O-Cutor® de produits de lutte contre les insectes, PRISM™ est une unité de contrôle des insectes facile à utiliser et hautement efficace pour une utilisation dans votre cuisine, véranda ou salon. PRISM™ utilise un tube UV hautement efficace et est conçu pour être utilisé avec une plaque de glu Glupac® haute spécification. La technologie brevetée de la plaque de glu assure que l'utilisateur n'entre pas en contact avec les mouches attrapées.

Contenu de l'emballage

- 1 x PRISM™
- 1 x plaque de glu Glupac®
- 1 x tube compact 11W (monté)

ATTENTION

PRISM™ ne doit pas être utilisé par des enfants ou des personnes ayant des capacités physiques, sensorielles ou mentales réduites ou un manque d'expérience et de connaissances, à moins d'avoir reçu une supervision ou des instructions.

Les enfants doivent être surveillés pour s'assurer qu'ils ne jouent pas avec l'appareil.

Si le câble d'alimentation est endommagé, il doit être remplacé par le fabricant, par le prestataire de service ou une personne qualifiée pour éviter tout risque.

Ne convient pas aux applications où des environnements potentiellement explosifs peuvent exister.

Positionnement et guidage

CET APPAREIL EST POUR USAGE INTÉRIEUR SEULEMENT. NON ADAPTÉ À L'UTILISATION DANS LES FARMES, ÉTABLISSEMENTS ET EMPLACEMENTS SIMILAIRES.

PRISM™ DOIT ÊTRE GARDÉ HORS DE LA PORTÉE DES ENFANTS.

PRISM™ devrait idéalement être positionné dans le lieu le plus sombre de la zone à protéger. L'appareil fonctionnera mieux s'il est placé à l'écart des fenêtres, des puits de lumière ou d'autres sources lumineuses, ou s'il peut être obscurci par des meubles, des portes ou d'autres obstacles. Idéalement, PRISM™ doit être visible de chaque partie de la zone à protéger.

PRISM™ devrait de préférence fonctionner 24 heures par jour pour s'assurer que la zone est gardée exempte d'insectes volants. Les insectes sont plus attirés par PRISM™ la nuit quand il n'y a pas de compétition de la lumière du jour ou d'autres sources lumineuses.

Garantie

PRISM™ a une garantie de 2 ans et si maintenu comme recommandé dans ces instructions devrait continuer de fonctionner pendant de nombreuses années. Cette garantie exclut le tube et le panneau de colle et ne couvre pas la panne due à une mauvaise utilisation, à un fonctionnement incorrect ou à une utilisation incorrecte. Toute utilisation de consommables non agréés peut invalider la garantie. Veiller à ce que une véritable plaque de glu Glupac® et le tube UV Philips sont utilisés en conjonction avec ce produit.

Installation

Une fois PRISM™ est correctement positionné sur une surface horizontale, la plaque de glu doit alors être équipée. Pour ce faire correctement, retirez la plaque de glu de l'arrière de l'unité, retirez le papier Glupac® brun pour révéler la colle, puis mettre la plaque de glu dans l'unité comme décrit dans la section de remplacement de la plaque de glu de ce document. PRISM™ est muni d'une fiche adaptée au secteur et une fois installée, elle doit être branchée sur la prise secteur la plus proche.

Nettoyage

Il est recommandé de nettoyer le panneau lorsque celui-ci est remplacé. Assurez-vous que l'appareil a été débranché de l'alimentation avant de le nettoyer. Une fois le panneau de colle est enlevé, l'unité doit être soigneusement essuyée vers le bas avec un chiffon humide, éliminant toute accumulation de saleté. Assurez-vous que l'appareil est complètement sec avant de le rebrancher sur l'alimentation.

Remplacement de la plaque de glu

La plaque de glu doit être remplacé tous les mois avec une plaque de glu Glupac® authentique. L'utilisation de panneaux adhésifs non agréés peut invalider votre garantie.

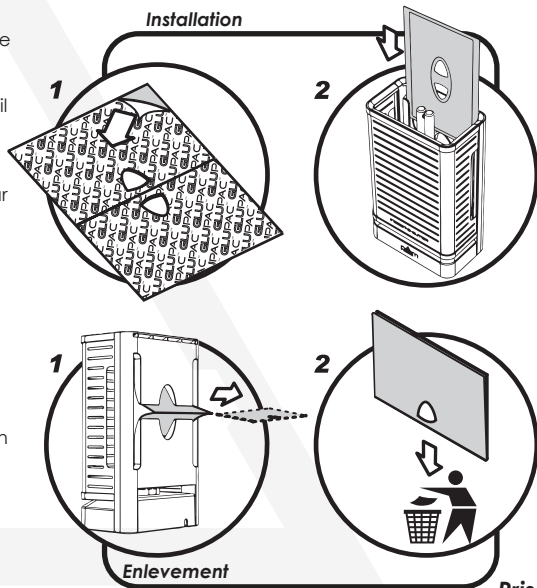
Pour remplacer la plaque de glu:

1. Assurez-vous que l'appareil est débranché de l'alimentation.
2. Positionnez PRISM™ de façon à ce que le dos soit tourné vers vous.
3. À l'aide d'une main pour soutenir l'unité, utilisez le pouce et l'index de votre autre main pour tirer doucement le panneau de colle usagé à travers la fente à l'arrière de l'unité.
4. Une fois libéré de l'appareil, jetez le panneau adhésif usagé de façon hygiénique.
5. Retirez le papier de décollement brun de la nouvelle plaque de glu Glupac® pour révéler la colle.
6. Glissez lentement la nouvelle plaque de glu en position le long des deux coulisses avec la face de colle vers le tube.

Assurez-vous toujours que les plaques de glu utilisées sont des plaques de glu Glupac® authentiques.

Remplacement de tube

Pour assurer l'efficacité de PRISM™ dans la capture des insectes volants, le tube UV doit être remplacé chaque année. Après douze mois, le revêtement de luminophore qui émet la bonne longueur d'onde de la lumière UV a brûlé et la sortie UV a diminué sensiblement.

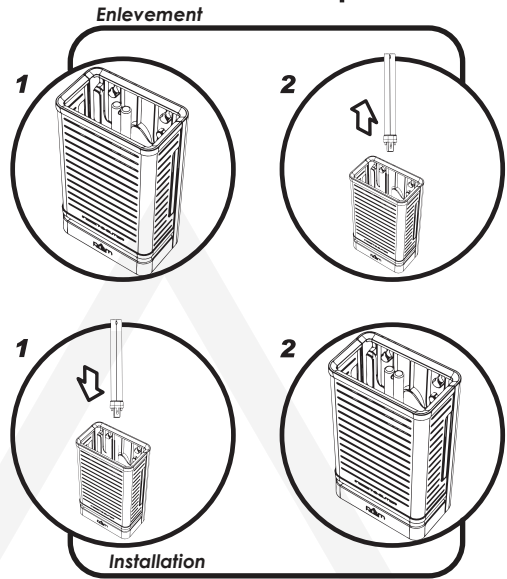


La solution discrète à une maison sans insectes

Pour remplacer le tube UV:

1. Assurez-vous que l'appareil est débranché de l'alimentation.
2. Retirez la plaque de glu.
3. Tenez le tube fermement, mais avec précaution, tenez l'unité d'une main et tirez doucement le tube du porte-tube jusqu'à ce qu'il se détache. Ne pas tordre le tube.
4. Montez le nouveau tube en l'alignant avec le support de tube et poussez doucement en position.
5. Remettez le panneau adhésif en place et reconnectez-le à l'alimentation.
6. Éliminer le tube UV utilisé en conjonction avec les réglementations locales sur les DEEE.

Assurez-vous toujours que les tubes utilisés sont des tubes UV Philips authentiques.



SPÉCIFICATION / PIÈCES DE RECHANGE

Unité:	PRISM™
Tension:	230v - 50Hz
Dimensions (mm):	250 x 150 x 90
Couverture:	30m ²
Poids:	0.64kg
Puissance lumineuse:	11W
 Tubes Neon:	TPX11
Plaque de glu (x6):	INL212